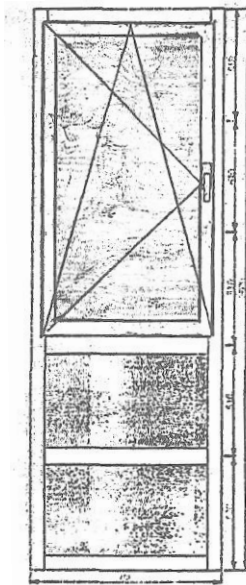


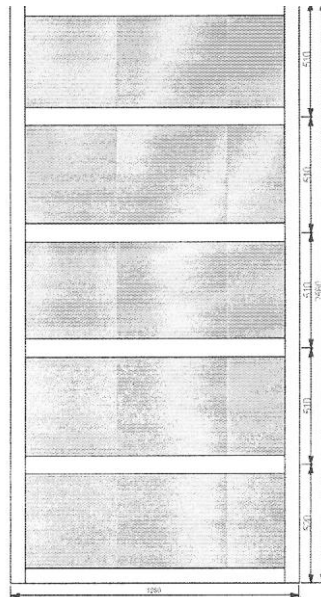
Техническое задание.

1. Подрядчик должен произвести уточняющие замеры конструкций.
2. Подрядчик по уточненным размерам должен изготовить и установить витражное остекление по каркасу из алюминиевого профиля
ROST'AL серия PM-50 в количестве 6 изделий.
3. Изделия должны быть изготовлены в соответствии с ТУ на данный вид продукции.
4. При установке изделий монтажные швы должны быть закрыты алюминиевыми пластинами (нащельниками) оцинкованными и окрашенными в белый цвет.
5. Изделия должны быть окрашены в белый цвет и иметь примерный вид:

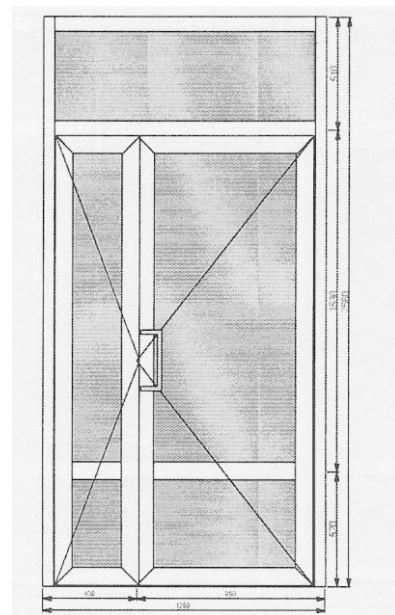
Изделие № 1



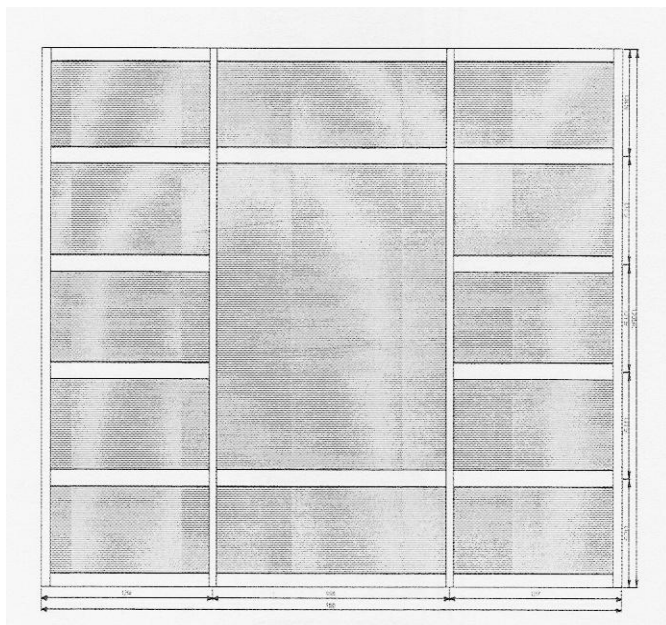
Изделие № 2



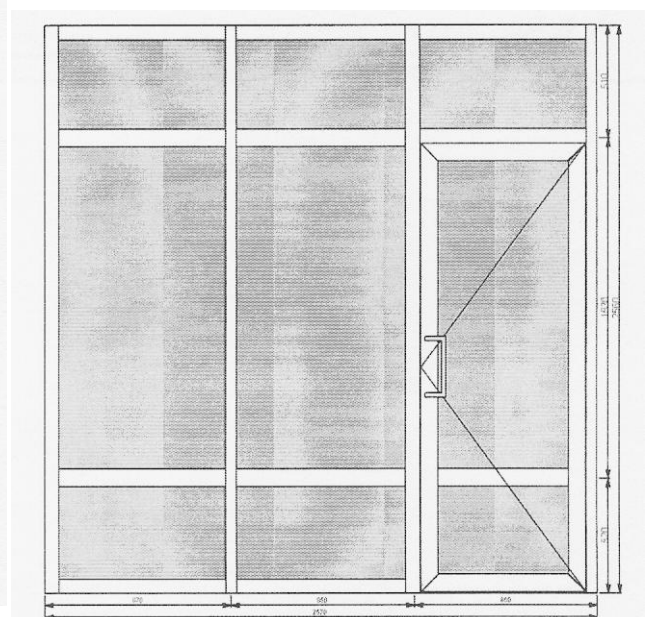
Изделие № 3



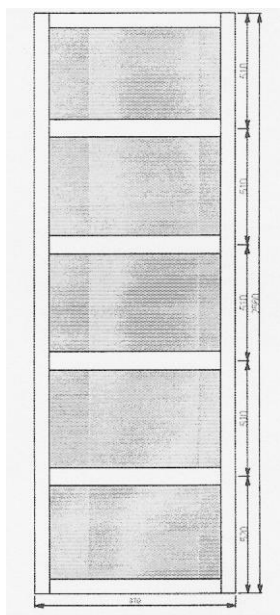
Изделие № 4



Изделие № 5



Изделие № 6



5. Примерные размеры изделий должны быть следующими:

Наименование изделия	Высота	Ширина
Изделие № 1	2560	870
Изделие № 2	2560	1280
Изделие № 3	2560	1280
Изделие № 4	2560	4100
Изделие № 5	2560	2570
Изделие № 6	2560	870

6. Двери на изделиях должны быть оснащены доводчиками TS-68 до 110 кг.

7. Все изделия должны быть оборудованы однокамерными стеклопакетами (толщина стеклопакета 24 мм). Внутри всех стеклопакетов стекла на одной из сторон должны быть затонированы зеркально тонировочной пленкой марки «LLUMAR» (США).

8. Двери изделий должны быть оснащены ручками-скобами белого цвета (по одному комплекту ручек на дверь).

9. Двери должны быть закреплены на 3 петли.

10. Дверь, открывающаяся на улицу (у изделия № 3), должна быть оснащена защелкой.

11. Изделие № 1 должно быть оснащено форточкой размером не менее: по ширине 780 мм, по высоте 1500 мм. (размеры форточки уточняется Подрядчиком при выполнении замеров).

12. Форточка должна быть соединена с изделием № 1 поворотно-откидной системой открывания.

13. Ручка на форточке должна быть металлической, покрытой пластиком белого цвета.