

Переданы ли документы? Подписаны ли
они вами.

№ п.п.	Наименование	№ ² изд. проекта	№ стр.
1.	Перечень чертежей архитектурно-строительного участка Общине уклована.	1,2	39 40
2.	План на отметке ± 0 000	3	41
3.	Разрезы 1-1, 2-2, 3-3, 4-4, 5-5		
4.	Фасады	4	42
5.	План фундаментов и раскладка фундаментных блоков	5	43
6.	План раскладки плит перекрытия, перегородок плит монтажной план. перечисл. Детали		
7.	Установки закладных деталей	7	45
8.	Конструкция горизонтальной диафрагмы	8	46
9.	Внеушковая обрешетка жидкостонных и детонных изделий. Разход материалов	9	47
10.	Плещифициция стальных и деревянных изделий. Перечень применённых стандартов.		

Общие положения:

- [illegible]

ОТХОПЕЛТЪ СЪБАННО
МАРИЯ ПЕТЪ СЪБАННО
Подоуча *Марија*

Πο

Энциклопедия

7

THE

2000

7

12

22

10

3

ЕДИННАЯ СЕРИЯ
ОТДЕЛЬНЫЕ, СТОЯЩИЕ ТИ

141
K-42-630 M2

перечень предметов
строительной части.
Полное название

407-31671

Augm
RC-1

1970

ЕДИННАЯ СЕРИЯ ОТДЕЛЬНО СТОЯЩИХ ТП 6-10/0,4-0,23 кв.	тип К-42-630м ²	общие условия	Типовой проект 407-3-16/1 АЛБС ОМ I	лист ЯС-2	1970
-----------------------------------------------------------	-------------------------------	---------------	-------------------------------------------	--------------	------

Инд. № 6430

Рук. маст.	У. Лопов	Новоторцев	Гл. арх. пр-та	Ст. инж.	Дукин	Гуляев
Гл. инж. маст.	Воронов	Нач. отдела	Шабалина	Исполнит.	Воронин	Власова
Гл. арх. маст.	Нелюбина	Гл. специал.	Вородин	Копировала	Звас	
Гл. инж. пр-та	Кисилб	Рук. группы				

ЛИСТОВОЙ 407-3-167А 1077

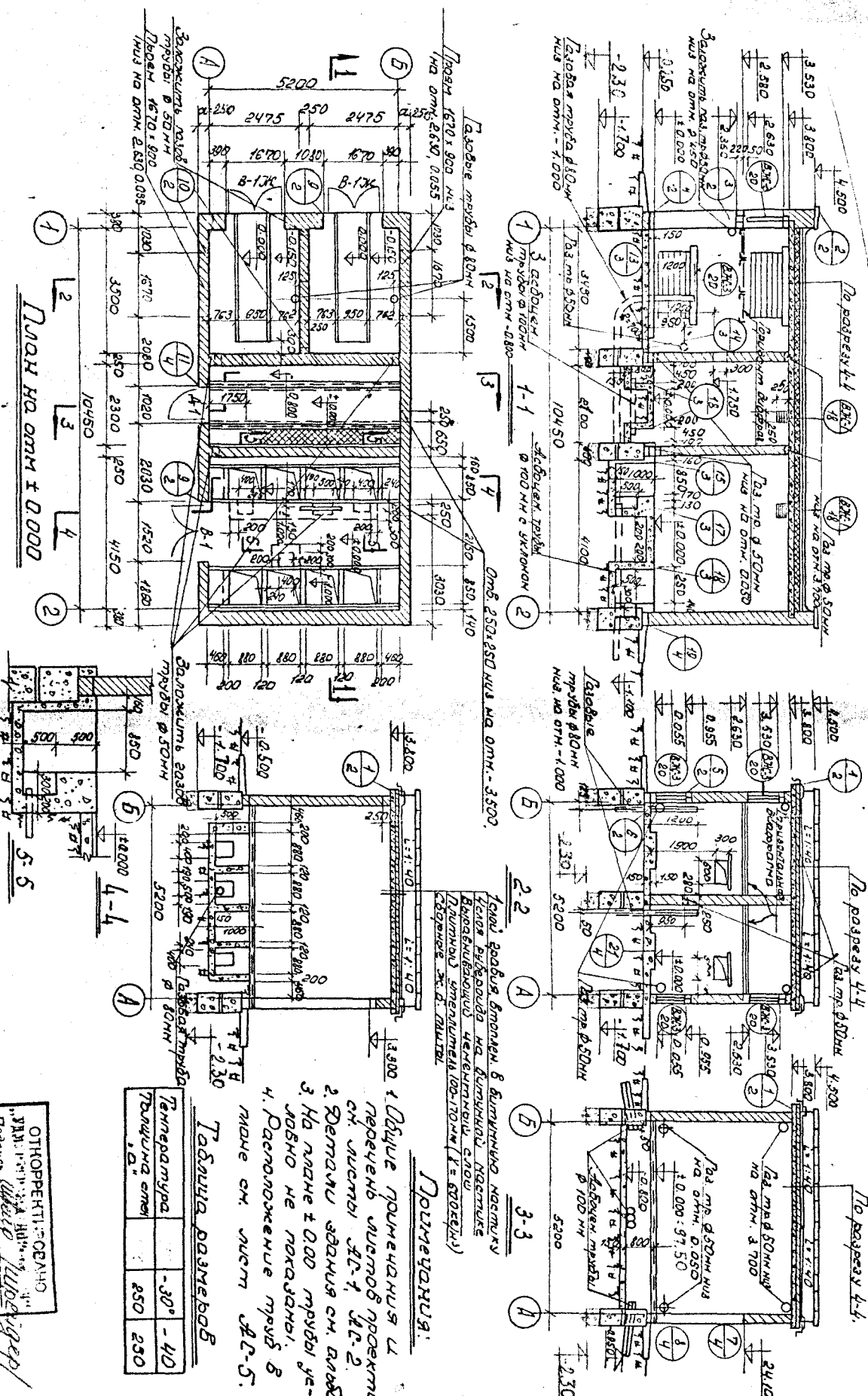
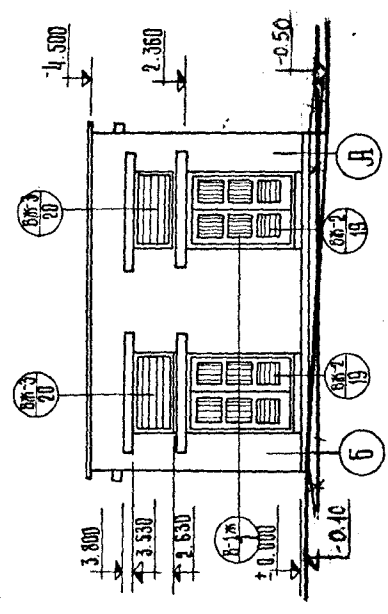


Таблица размеров

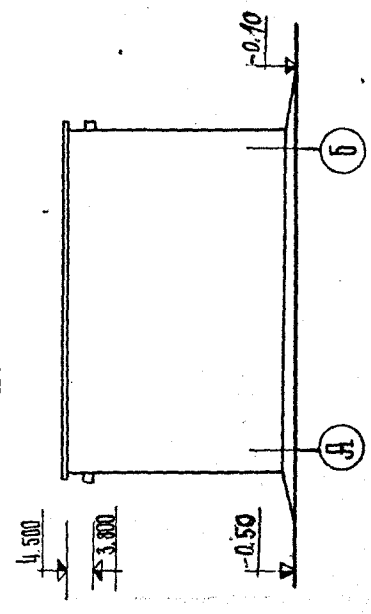
Температура	-30° - 40°
Высота стен	250 250

ОТКОРРЕКТИРОВАНО
"ДЛЯ..."
Подпись: [Signature]

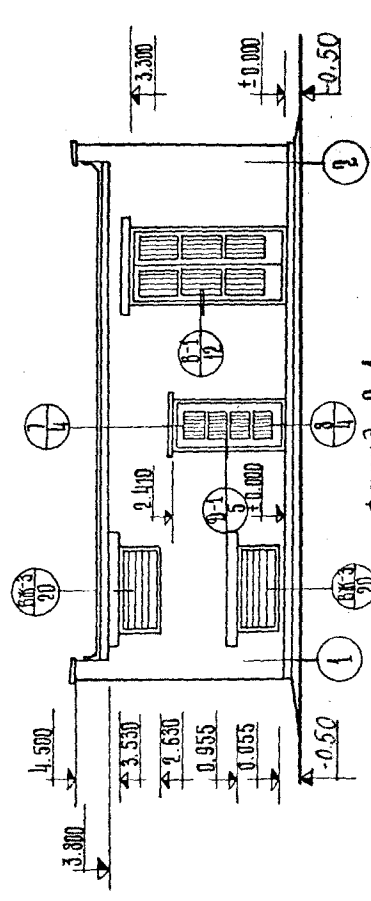
Фасад Б-А



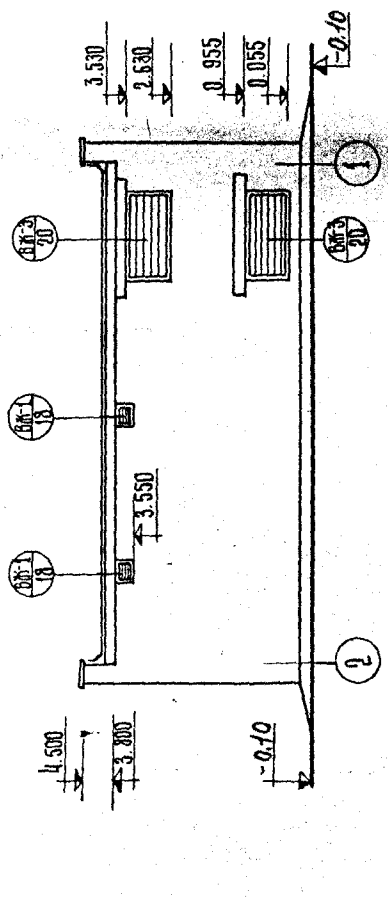
Фасад А-Б



Фасад 1-2



Фасад 2-1



Технико-экономические показатели:

Площадь застройки - 53,87 м²
Строительная кубатура - 260 м³

Примечания:

1. Общие примечания и перечень листов проекта см. листы АР-1, АР-2.
2. План и разрезы см. лист АР-3.



М 1:100

1970

Лист
АР-4

Типовой проект
407-31674
Лист
АР-4

Лист
АР-4

Лист
АР-4

Лист
АР-4

Лист
АР-4

Лист
АР-4

Лист
АР-4

Лист
АР-4

Лист
АР-4

Лист
АР-4

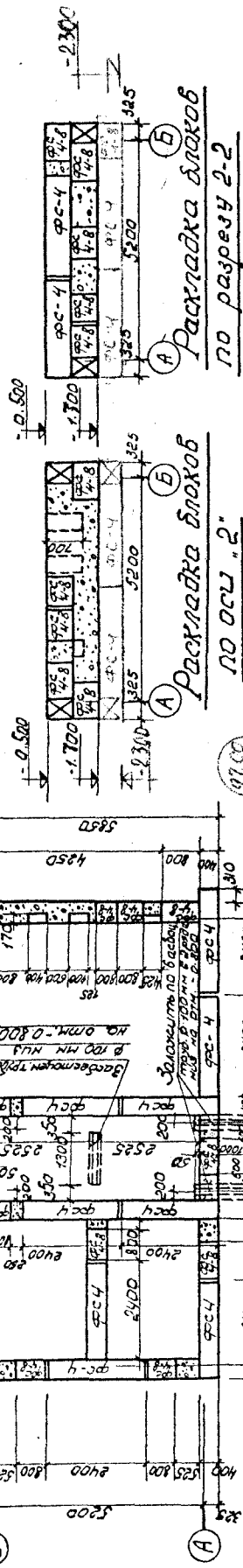
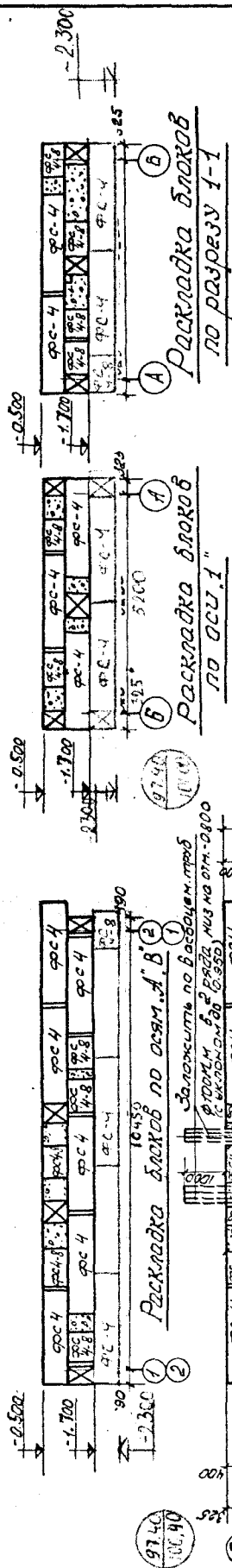
Лист
АР-4

Лист
АР-4

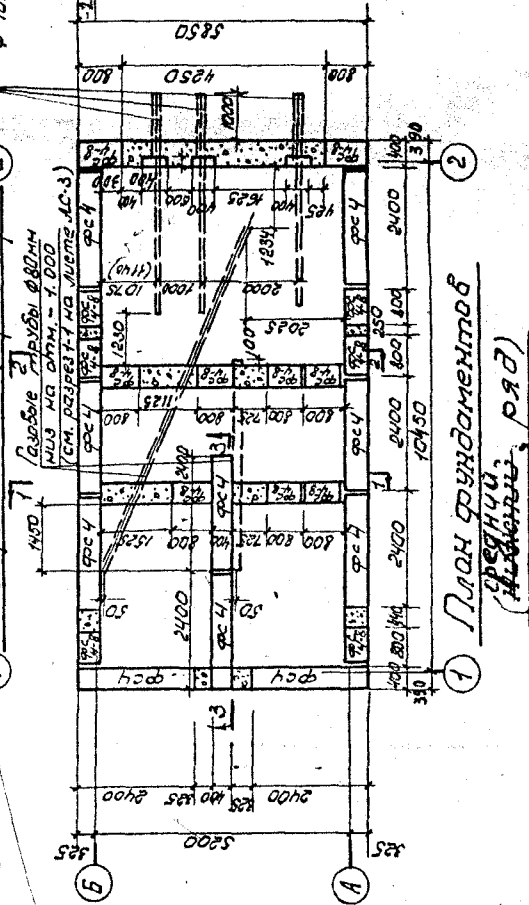
Лист
АР-4

Лист
АР-4

Лист
АР-4



2) (Kordunskiy) goskumagorodnaya Kuzn. (Kordunskiy) goskumagorodnaya Kuzn.



Спецификация сборных железобетонных элементов				
Наименование элемента	Марка элемента	Кол. шт.	Вес шт., кг	Рост серии
Фундаменты	Фс 4	39	1.300	4.116-1.200/1
	Фс 4-8	32	2.415	—
Блоки				

① Раскладка

Діагноз по разрезу 3-3

Примечания

- 1.1. Общие примечания о фунда-
ментах см. общие указания.
2. Детали узла см. аль-
бом III.

ОТКОРРЕКТИРОВАНО
ДМУРТУР ЖЕЛАЗНИЧКОМ
Подпись: *Щерба* *Щ*

M=1:100

ЕДИНА СЕРІЯ

ТИП
К-42-630м².

План фундаментов и
оснований фундаментных
блоков

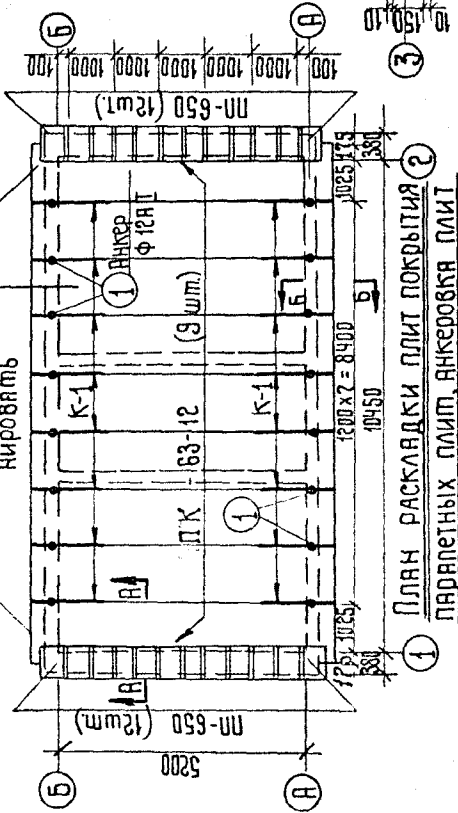
Типовой
проект: 407-3-167ж

Aug 5
DC-5

1970

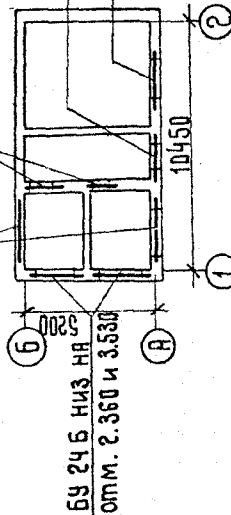
Совет Министров Удмуртской АССР	ДМУПТГРПЖДНПРДЕКТ	Рек. МАСМ Новгородов	Рек. МАСМ Воронов	Рек. МАСМ Нездобина	Рек. ГРПМБ Специал	Рек. ГРПМБ Воронов	См. инж. Копирован	См. инж. Васова	Ткачев
В.И. Новгородов	В.И. Новгородов	В.И. Новгородов	В.И. Новгородов	В.И. Новгородов	В.И. Новгородов	В.И. Новгородов	В.И. Новгородов	В.И. Новгородов	В.И. Новгородов

Плиты после установки связать между собой за подъемные крюки. Пустоты в торцах плит за бетономировать



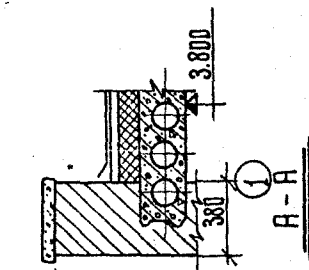
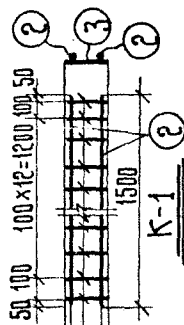
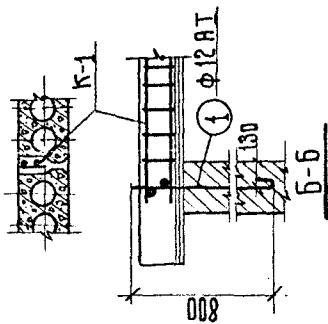
БУ 24Б низ на отм. 0.955 и 3.530

Б 13 низ на отм. 2.050



БУ 24Б низ на отм. 2.350 и 3.530
БУ 15 низ на отм. 2.440
БУ 24Б низ на отм.

Монтажный план перемычек



Спецификация сборных железобетонных элементов					
Наименование элемента	Марка	Кол.	Шт.	Вес	Гост
Плиты ПК-63-12	Б-63-12	9	2	2.21	И-03-02 А-100
Плиты ПК-650	Б-650	24	0	0.075	А3-01-02
Плиты ПК-650	Б-650	4	0	0.025	1.139-1
Перемычки БУ 24Б	БУ 24Б	10	12	0.160	—

Спецификация стали					
№	Профиль	Длина, мм	Кол.	Шт.	Вес, кг
1	Ф 12 АТ	850	16	0.71	И.4
2	Ф 12 АТ	1500	32	1.53	И.4
3	Ф 6 АТ	170	240	0.04	И.4
Итого				70.0	

Примечания:

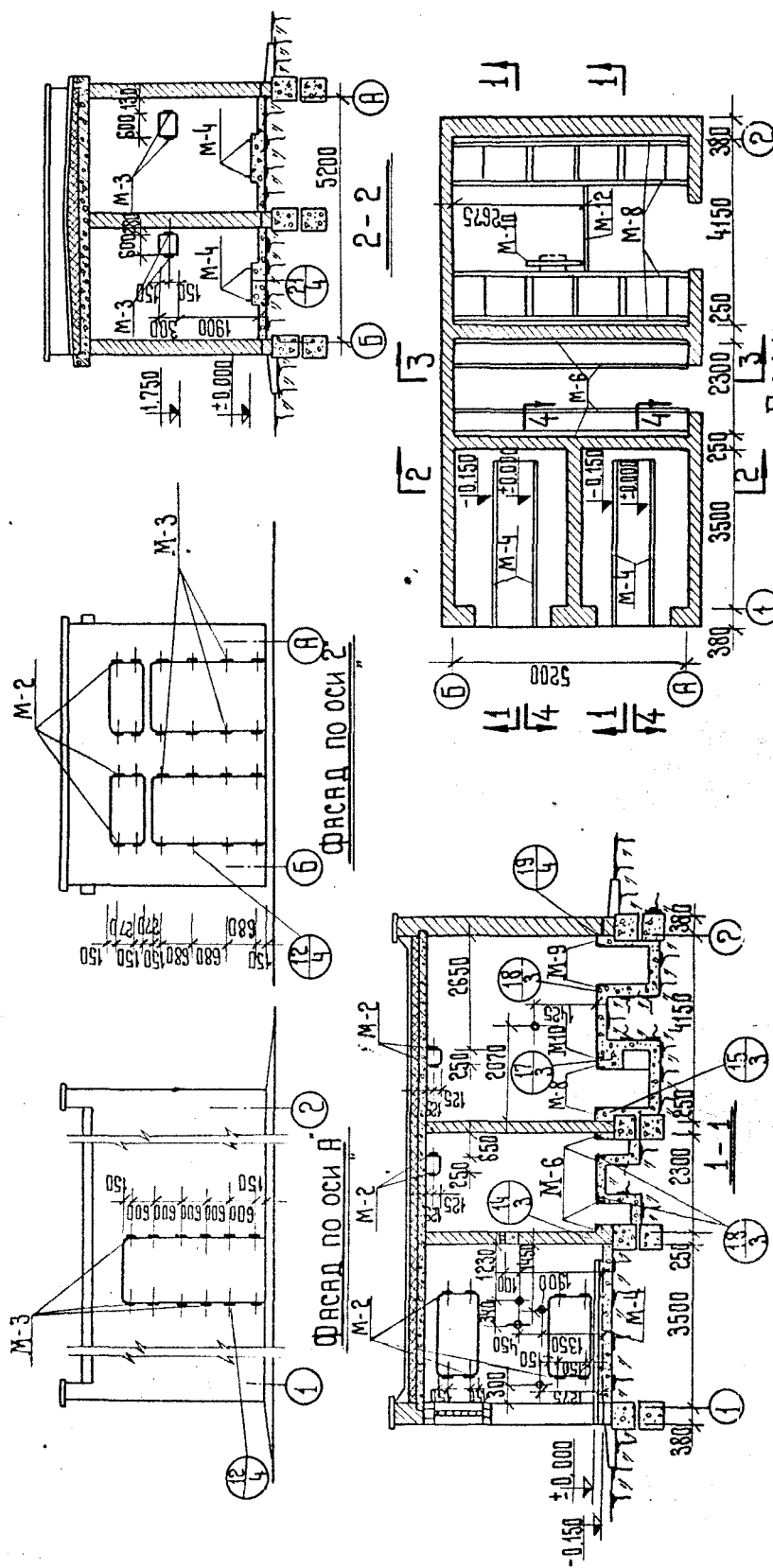
- Общие примечания, перечень листов проекта см. АС-2.
- Детали здания см. Альбом III
- Плиты, перемычки и парапетные плиты, класть на цементном растворе М-100.

ПРИМЕНЯЕТСЯ БЕЗ ИЗМЕНЕНИЙ

Подпись: *Шейдер*

М: 1:200; 1:100; 1:25

ЕДИНАЯ СЕРИЯ ОТДЕЛЬНО СТОЯЩИХ Т.П.	ТИП К-42-630 м ²	План раскладки плит покрытия парапетных плит, монтажный план перемычек.	ТИПОВОЙ ПРОЕКТ АЛЬБОМ I	Лист АС-6	1970
---------------------------------------	--------------------------------	----------------------------------------------------------------------------	----------------------------	--------------	------



Выборка		Колич. штук.	Примечание
Марка	Закладных деталей		
М-1		22	
М-2		28	
М-3		32	
М-4		4	
М-6		4	
М-8		4	
М-10		4	
М-12		4	

Примечания:

1. ПЛАН и разрезы см. лист АС-3.
2. Конструкцию закладных деталей см. альбом III.
3. Детали см. альбом III.
4. Все закладные детали, обозначенные — считать М-1.
5. Газов. трубки ф 50мм — вложить по черт.

ПРИМЕНЯЕТСЯ Б-3

14-00000

Підпис: Шкелю / Шкелю

$$M = 1:100$$

ЕДИНАЯ СЕРИЯ

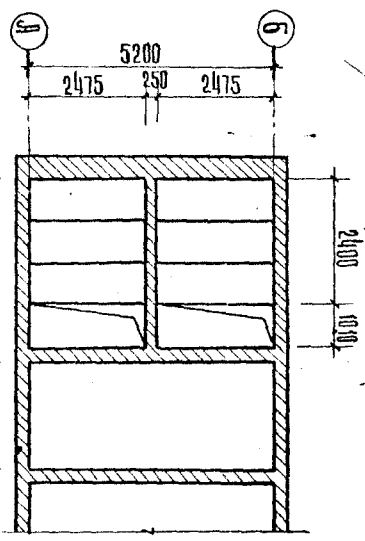
УЧП

УСТАВНО-ЗАКОНОДАТЕЛЬНОЕ РАЙОННОЕ СОВЕЩАНИЕ

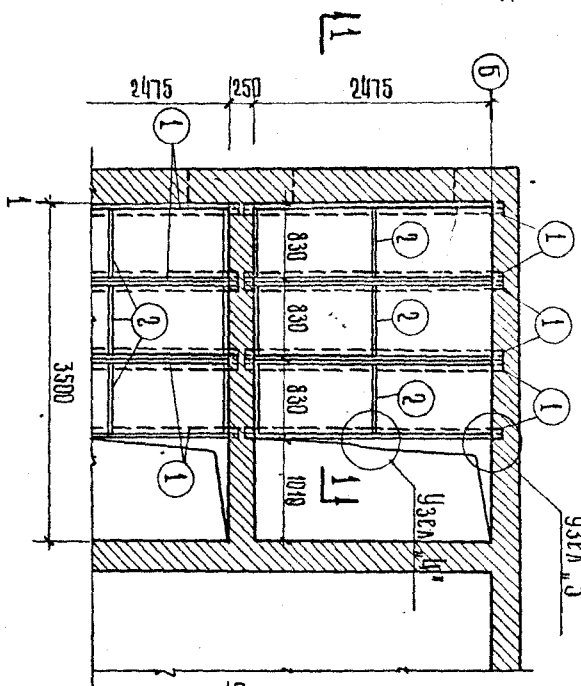
ТИПОВОЙ 407-3467 ЛИСТ

1070

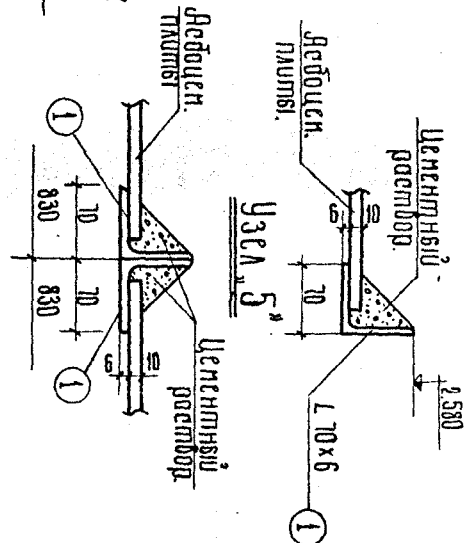
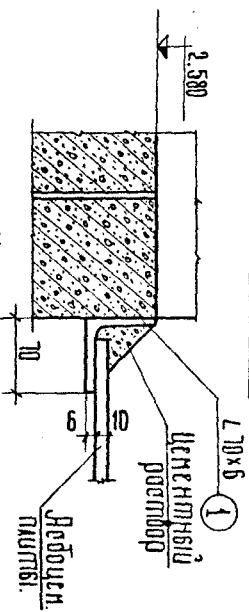
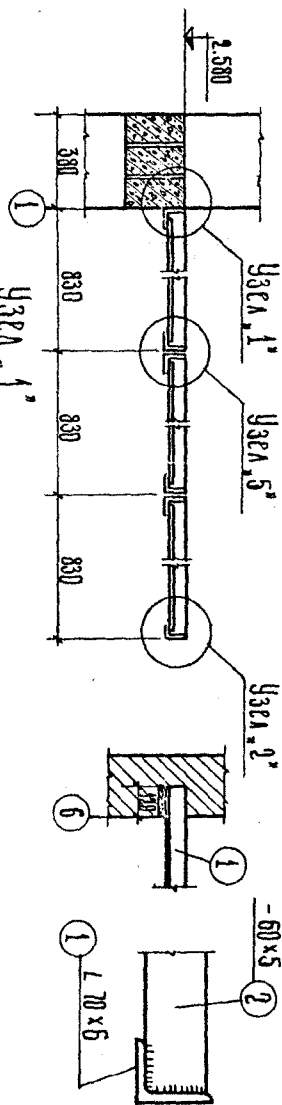
План на дим. 2580



МОНТАЖНЫЙ ПЛАН



1-1



Спецификация стов на ст. 3 км

п.п.	Профил	м.	коа.	длина	вс	примеч.
1	L 70 x 5	2710	12	33.0	21	
2	- 60 x 5	818	6	4.9	12	
Итого:						223

Выборка соединительных лап

п.п.	Наименов.	Размер	м.	коа.
1	Узел 1	1200	800	10
2	Узел 2	1200	800	10
3	Узел 3	1200	800	10
4	Узел 4	1200	800	10

Примечание:

1. Общие примечания см. по чертежам.
2. Высота, указанная в чертеже, должна быть не менее 4 м.
3. Электроды - марки 3-12.

ПРИМЕЧАНИЕ
ИЗМЕНЕНИЯ
Лист 1 из 1

Совет Министров Удмуртской АССР		Мастерская № 1		Рук. мастер	Н.И. Лопов	Новоторжеск	Гл. арх. пр-та	Нач. отдела	В.И. Лопов	Шаболова	Ст. инж.	В.И. Лопов	Гл. арх.	В.И. Лопов
УДМУРТГРАЖДАНПРОЕКТ		Гл. инж. маст.	В.И. Лопов	Воронин	Гл. арх. маст.	В.И. Лопов	Гл. спец. арх.	В.И. Лопов	Воронин	Воронин	Копирова	В.И. Лопов	Воронин	Воронин
		Гл. инж. пр-та	В.И. Лопов	Воронин	Гл. инж. пр-та	В.И. Лопов	Гл. инж. пр-та	В.И. Лопов	Воронин	Воронин	Воронин	Воронин	Воронин	Воронин

ЕДИННАЯ СЕРИЯ
СТАНДАРТОВ
ГОСТ 10/0.4-0.23.10

ТИП
К-42-630м

конструктив
горизонтальной диафрагмы

Типовой
проект
Лист 1 из 1

Лист
АС-8
1970

1:100, 1:50, 1:20

Лист 1 из 1